



Ingenieurdienstleistungen technische Gebäudeausrüstung

Planung in allen Leistungsphasen

Unsere Planungsleistungen sind insbesondere in den Bereichen Sanitäre Anlagen, Heizungsanlagen, Lüftung, Klima, anzusiedeln. Dabei richtet sich der Umfang unserer Leistungen nach den Vorgaben der Honorarordnung für Architekten und Ingenieure. Energiekonzepte & Kosten-Nutzen-Analysen bilden dafür die Basis unserer Konzeptionen und Umsetzbarkeit.

Leistungsumfang

Planung

- Planung nach Honorarordnung für Architekten und Ingenieure
- Leistungsphasen 1-8
- Vor- und Entwurfsplanung:
Aufbauend auf den Entscheidungen zum Energiekonzept sowie den vielfältigen Anforderungen unserer Kunden, erfolgt die Erstellung der Vor- und Entwurfsplanung mit einer Kostenberechnung, Termin- und Entwurfsplänen.
- Ausführungsplanung:
Nach frei gegebener Entwurfsplanung werden Ausführungspläne im Detail erstellt.
- Ausschreibung & Vergabe:
Die Angebotseinholung erfolgt mittels einem qualitätsorientiert und produktneutralen Leistungsverzeichnis.
- Bauüberwachung:
Die Überwachung der ausführenden Firmen bei der Umsetzung der geplanten Maßnahmen wird nachverfolgt um ein bestmögliches Ergebnis auch hinsichtlich der optimalen Funktionalität und Gewährleistung zu erzielen.

Wirtschaftlichkeitsbetrachtung

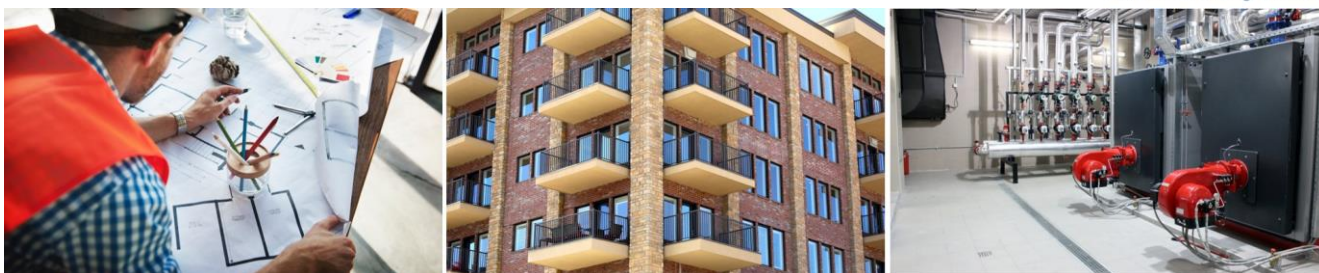
- Ermittlung und Prüfung der Bestandsunterlagen
- Abstimmung zu den Vorgaben der Wirtschaftlichkeitsbetrachtungen
- Aufbau und Erstellung der technischen Bestandsdokumentation
- Zusammenstellung aller Unterlagen
- Erstellung der Entscheidungsvorlage (Aufbereitung des Zahlenmaterials in zusammenfassenden Grafiken und Texten; Herstellung der Präsentation für die Entscheidungsvorlage)
- Auswertung und Mitwirkung bei der Vergabe (fachliche und kaufmännische Prüfung und Wertung der Angebote, Vergabevorschlag)

Sprechen Sie uns an, wenn wir Ihr Interesse geweckt haben:

EWUS Effiziente Wärme und Stromlieferung GmbH
Herr Matthias Temborius
Tempelhofer Weg 44
10829 Berlin
Telefon: +49 30 7676551-30
m.temborius@ewus.berlin

In Kooperation mit:
Ingenieurdienstleistungen IDL, Stefan Scherz





Referenzen (Auswahl)

Systemo GmbH

Projektzeitraum: Sep. 2018 - heute
Leistungsphasen: 3, 5, 6
Anrechenbare Kosten: 3,1 Mio. €
Ansprechpartner: Herr Abb



Projektspezifikation

Planungsleistungen zur Umstellung von dezentralen Gasthermen auf zentrale Wärmeerzeugung.

Aamundo Immobilien Gruppe

Projektzeitraum: Okt 2018 - heute
Leistungsphasen: 3
Anrechenbare Kosten: 4,3 Mio. €
Ansprechpartner: Herr Schütz



Projektspezifikation

Planung zur Umstellung von teilweise dezentraler Wärmeerzeugung auf zentrale Wärmeerzeugung für 7 Liegenschaften inkl. Wärmeverteilung und -übergabe.

Technische Universität Berlin

Projektzeitraum:
Leistungsphasen:
Anrechenbare Kosten:
Ansprechpartner: Herr Deutschman



Projektspezifikation

Aufstellung einer Wirtschaftlichkeitsbetrachtung zur Vergabe von FM Dienstleistungen im TIB und der Ackerstraße der TU Berlin. Vorbereitung, Durchführung und Auswertung einer Ausschreibung für die RWA Anlagen der TU Berlin; Leistungen zur Ausschreibung für die Löschanlagen der TU Berlin

Systemo GmbH

Projektzeitraum: 2018/2019
Leistungsphasen: 3-8
Anrechenbare Kosten: 250 T €
Ansprechpartner: Herr Abb



Projektspezifikation

Austausch einer 5 MW Heizungsanlage für ein Heizkraftwerk mit Kraft-Wärme-Kopplung

Adler Energie Service GmbH

Projektzeitraum: 2017
Leistungsphasen: 6, 7, 8
Anrechenbare Kosten: 1,0 Mio. €
Ansprechpartner: Herr Grupczynski



Projektspezifikation

Ausschreibung zum Einbau von 1.000 € Wärmemengenzählern inkl. digitaler Bauabnahme

Großes deutsches Contractingunternehmen

Projektzeitraum: 2018/2019
Leistungsphasen: Phase 2-3 und 6
Anrechenbare Kosten: 425.000,- €
Ansprechpartner:

Projektspezifikation

Begehung von Heizungsanlagen zur Datenaufnahme. Planung und Ausschreibung zum Einbau von 500 Wärmemengenzählern

DI Holding 8 GmbH

Projektzeitraum: 2019
Leistungsphasen: 1-5
Anrechenbare Kosten: 600 T €
Ansprechpartner: Herr Niemetz

DI Holding 8 GmbH

Projektspezifikation

Planung der Haustechnik in den Kostengruppen 410, 420, 430 und 440 für ein Apartmenthaus in Berlin.

Ed-Energy

Projektzeitraum: 2019
Leistungsphasen: 1-8
Anrechenbare Kosten: 130 T €
Ansprechpartner: Herr Demir



Projektspezifikation

Mitwirkung bei der Planung nach HOAI für eine Photovoltaikanlage in Hennigsdorf als Flachdachmontage (Hallendach 5°) mit 100 kWp. Insgesamt wurden 302 Module a 330 Watt verbaut mit 2 x SMA Core 1 STP 50-40 Wechselrichtern